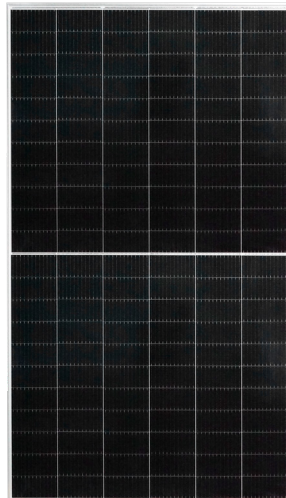


Ultra X Plus

单晶半片双面太阳能组件

型号: STPXXS - D66/Pmh+



组件输出功率

650-670W

最高转换效率

21.6%

产品特性



高转换效率

通过出众的电池技术和领先的制造工艺，实现高达 **21.6%** 的组件转换效率



减少热斑效应

减少组件热斑效应，最小化组件衰减



尚德电流分档工艺

采用了电流分档工艺，降低了 **2%** 的电流失配损失



优越的载荷能力

能承受高达 **2400** 帕的负压和 **5400** 帕的正压*



优异的弱光性能

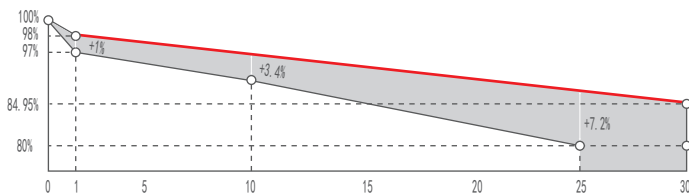
能在阴天、早晨和傍晚等弱光条件下输出更多电量



可承受更严酷的环境

可靠的质量使得组件即使在沙漠、农场和海岸附近也拥有更好的可持续性

业界领先的产品性能质保**



◆ 首年衰减: 2%

◆ 每年衰减: 0.45%

◆ 产品质保: 12 年

◆ 功率质保: 30 年

全面的产品认证与质量标准

CE 认证
IEC 61730
IEC 61215
SA 8000 社会责任标准
IEC TS 62941 标准体系
ISO 9001 质量体系认证
ISO 14001 环境管理体系
ISO 45001 职业健康安全管理体系

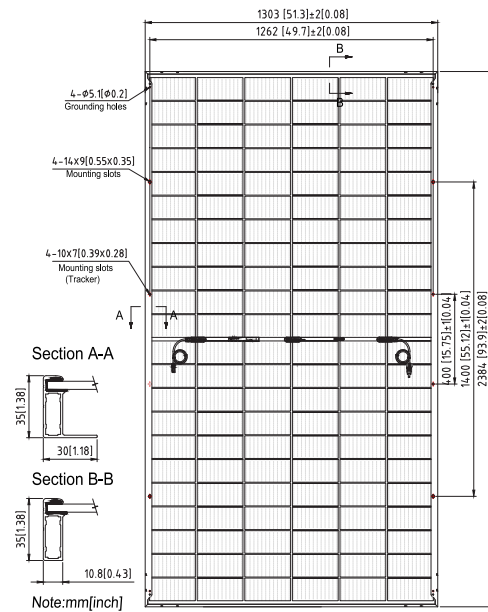


Ultra X STPXXXS - D66/Pmh+ 650-670W

产品规格

太阳能电池	单晶硅210 毫米
电池数量	132 (6 × 22)
组件尺寸	2384 × 1303 × 35 毫米 (93.9 × 51.3 × 1.4 英寸)
重量	39.9 千克 (88.0 磅)
前/后玻璃	2.0 毫米+2.0 毫米(0.079 英寸+0.079 英寸)半钢化玻璃
输出电缆	4.0 平方毫米, 负极(-)350 毫米/正极(+)160 毫米或客户定制长度
连接器	STP-XC4
接线盒	IP68, 3 个二极管
组件工作温度	-40 ° C - +85 ° C
最大系统电压	1500 V DC (IEC)
最大串联保险丝电流等级	30 A
功率公差	0/+5 W
双面因子	(70 ± 5)%
包装信息	682 片/17.5 米平板车

请咨询尚德获取有关跟踪支架安装信息。



电学性能

组件型号	STP670S-D66/Pmh+		STP665S-D66/Pmh+		STP660S-D66/Pmh+		STP655S-D66/Pmh+		STP650S-D66/Pmh+	
	STC	NMOT	STC	NMOT	STC	NMOT	STC	NMOT	STC	NMOT
峰值功率 (Pmax/W)	670	505.5	665	501.7	660	497.9	655	494.1	650	490.3
最佳工作电压 (Vmp/V)	38.45	35.8	38.25	35.7	38.05	35.6	37.85	35.4	37.65	35.2
最佳工作电流 (Imp/A)	17.43	14.10	17.39	14.07	17.35	13.99	17.31	13.96	17.27	13.92
开路电压 (Voc/V)	46.45	43.7	46.25	43.5	46.05	43.4	45.85	43.2	45.65	43.0
短路电流 (Isc/A)	18.43	14.87	18.39	14.84	18.35	14.76	18.31	14.73	18.27	14.70
组件转换效率 (%)	21.6		21.4		21.2		21.1		20.9	

STC: 辐照度1000W/m², 组件温度25°C, AM=1.5; NMOT: 辐照度800W/m², 环境温度20°C, AM=1.5, 风速1m/s。Pmax公差为±3%;

背面增益

以660S为例

功率增益	5%	15%	25%
STC峰值功率 (Pmax/W)	693.0	759.0	825.0
最佳工作电压 (Vmp/V)	38.1	38.1	38.2
最佳工作电流 (Imp/A)	18.22	19.95	21.69
开路电压 (Voc/V)	46.1	46.1	46.2
短路电流 (Isc/A)	19.27	21.10	22.94
组件转换效率 (%)	22.3	24.4	26.6

温度特性

标称组件工作温度 (NMOT)	42 ± 2 ° C
峰值功率 (Pmax) 温度系数	-0.36%/° C
开路电压 (Voc) 温度系数	-0.304%/° C
短路电流 (Isc) 温度系数	0.050%/° C

产品规格改变时不另行通知。

曲线图

电流-电压 & 功率-电压 (670S)

