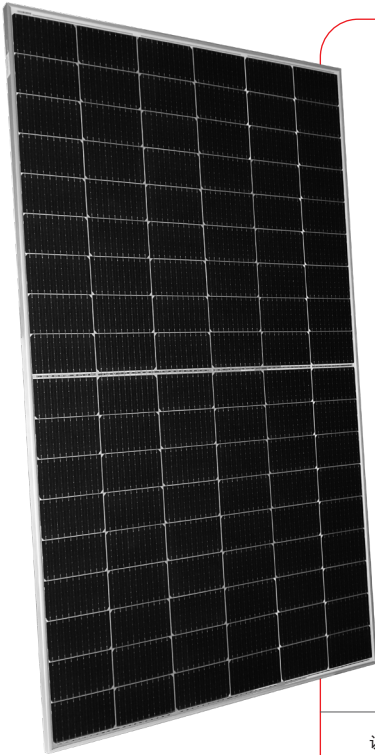


Ultra V mini

单晶半片太阳能组件

390-410W

STPXXXS - C54/Umh



产品特性



高转换效率

通过出众的电池技术和领先的制造工艺，实现高达21.0%的组件转换效率



尚德电流分档工艺

采用了电流分档工艺，降低了2%的电流失配损失



优异的弱光性能

能在阴天、早晨和傍晚等弱光条件下输出更多电量



减少热斑效应

减少组件热斑效应，最小化组件衰减



优越的载荷能力

能承受高达3800帕的负压和6000帕的正压*



可承受更严酷的环境

可靠的质量使得组件即使在沙漠、农场和海岸附近也拥有更好的可持续性

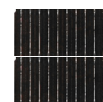
认证与标准:
IEC 61215, IEC 61730, 符合 CE 认证



坚信尚德长久稳定的品质

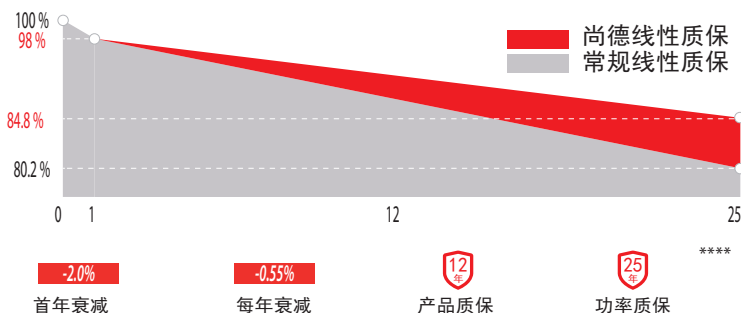
- 世界级的晶体硅光伏组件制造商
- 采用严格的国际标准质量管理体系: ISO9001, ISO14001 and ISO17025
- 施行苛刻的环境测试(盐雾, 氨水以及沙暴腐蚀测试: IEC 61701, IEC 62716, DIN EN 60068-2-68)***
- 长期可靠性测试
- 2次EL测试确保组件无隐裂

高效单晶半片电池



半片电池和多主栅设计，降低了内部电阻，产品功率最高可达410W。

业界领先的基于标称功率的产品性能质保



可靠的 IP68 接线盒



安全等级为IP68的接线盒有着杰出的防水等级，支持全角度的安装，防止电缆线因长时间的过度弯曲而发生损坏。

* 具体事项请参见尚德标准组件安装手册。
*** 具体事项请参见尚德产品近海安装手册。

** WEEE只适用于欧洲市场。
**** 具体事项请参见尚德产品质保手册。

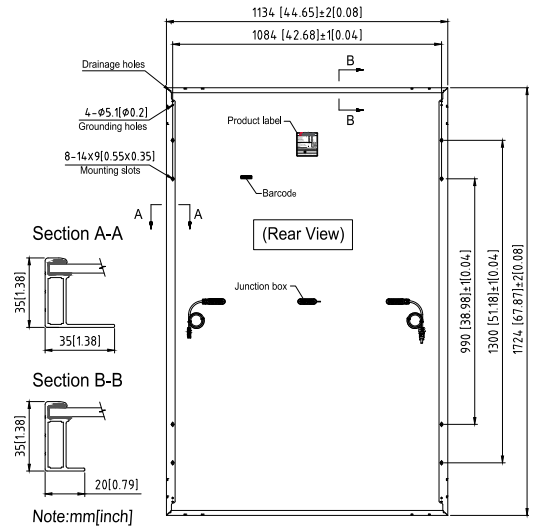
电学性能

STC	STPXXXS-C54/Umh				
STC峰值功率 (Pmax)	410W	405W	400W	395W	390W
最佳工作电压 (Vmp)	31.59V	31.38V	31.18V	30.98V	30.76V
最佳工作电流 (Imp)	12.98A	12.91A	12.83A	12.76A	12.69A
开路电压 (Voc)	37.45V	37.24V	37.04V	36.84V	36.62V
短路电流 (Isc)	13.88A	13.81A	13.73A	13.66A	13.59A
组件转换效率	21.0%	20.7%	20.5%	20.2%	19.9%
组件工作温度	-40 °C to +85 °C				
最大系统电压	1500 V DC (IEC)				
最大串联保险丝电流等级	25 A				
功率公差	0/+5 W				

STC: 辐照度1000W/m², 组件温度25°C, AM=1.5;
Pmax公差为+/- 3%;

NMOT	STPXXXS-C54/Umh				
NMOT峰值功率 (Pmax)	309.6W	306.0W	302.3W	298.6W	294.9W
最佳工作电压 (Vmp)	29.2V	29.0V	28.8V	28.6V	28.4V
最佳工作电流 (Imp)	10.62A	10.56A	10.50A	10.44A	10.38A
开路电压 (Voc)	35.2V	35.0V	34.8V	34.6V	34.4V
短路电流 (Isc)	11.16A	11.10A	11.04A	10.98A	10.93A

NMOT: 辐照度800W/m², 环境温度20°C, AM=1.5, 风速1m/s。



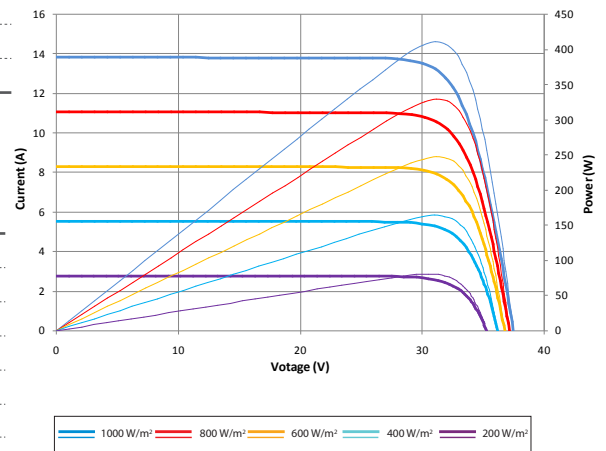
温度特性

标称组件工作温度 (NMOT)	42 ± 2 °C
峰值功率 (Pmax) 温度系数	-0.36%/°C
开路电压 (Voc) 温度系数	-0.304%/°C
短路电流 (Isc) 温度系数	0.050%/°C

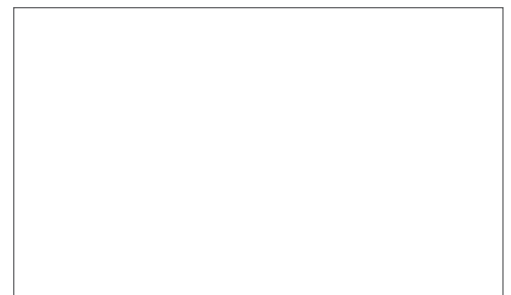
产品规格

太阳能电池	单晶硅 182毫米
电池数量	108 (6 × 18)
组件尺寸	1724 × 1134 × 35毫米 (67.9 × 44.6 × 1.4 英寸)
重量	22.1 千克 (48.7 磅)
前玻璃	3.2 毫米 (0.126 英寸) 钢化玻璃
边框	氧化铝合金
接线盒	IP68标准 (3个旁路二极管)
输出电缆	4.0 平方毫米, 负极(-)350毫米/正极(+)160毫米或客户定制长度
连接器	MC4 EVO2, Cable015

电流-电压 & 功率-电压曲线图 (410S)



信息栏



包装信息

包装	13米平板车	17.5米平板车
片/托盘	31	31
托盘/集装箱	28	40
片/集装箱	868	1240
托盘尺寸	1755×1130×1245 毫米	
托盘重量	735 千克	

产品规格改变时不另行通知