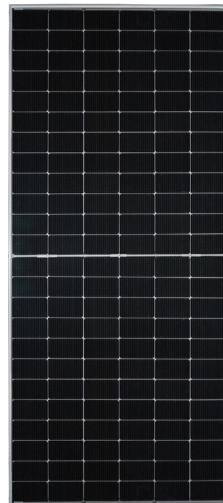


Ultra V Pro

N型TOPCon单晶半片太阳能组件

型号:STPXXS - C72/Nsh



组件输出功率

565-585W

最高转换效率

22.6%

产品特性



高转换效率

通过出众的电池技术和领先的制造工艺，实现高达 **22.6%** 的组件转换效率



减少热斑效应

减少组件热斑效应，最小化组件衰减



尚德电流分档工艺

采用了电流分档工艺，降低了 **2%** 的电流失配损失



优越的载荷能力

能承受高达 **2400** 帕的负压和 **5400** 帕的正压*



优异的弱光性能

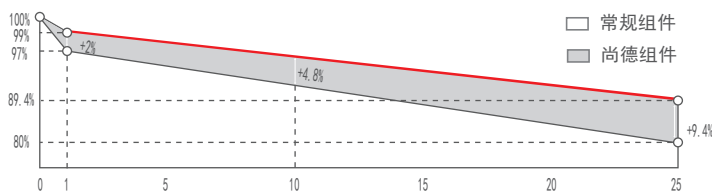
能在阴天、早晨和傍晚等弱光条件下输出更多电量



可承受更严酷的环境

可靠的质量使得组件即使在沙漠、农场和海岸附近也拥有更好的可持续性

业界领先的产品性能质保**



- ◆ 首年衰减：1%
- ◆ 产品质保：12 年
- ◆ 每年衰减：0.40%
- ◆ 功率质保：25 年

全面的产品认证与质量标准

CE 认证
IEC 61730
IEC 61215
SA 8000 社会责任标准
IEC TS 62941 标准体系
ISO 9001 质量体系认证
ISO 14001 环境管理体系
ISO 45001 职业健康安全管理体系

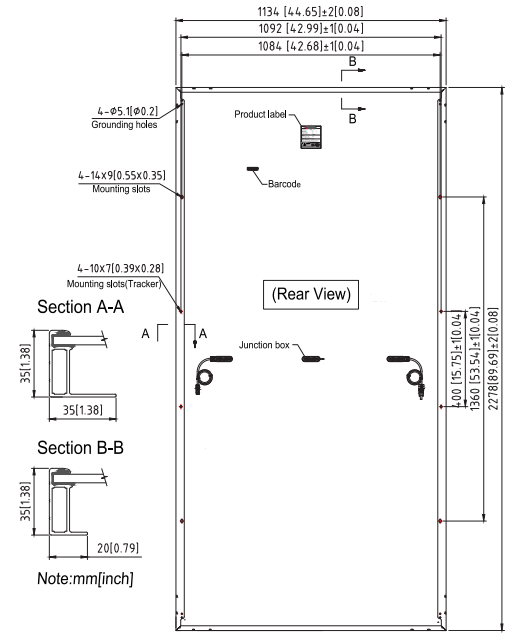


Ultra V Pro STPXXXS - C72/Nsh 565-585W

产品规格

| | |
|-------------|---|
| 太阳能电池 | N型单晶硅182 毫米 |
| 电池数量 | 144 (6 × 24) |
| 组件尺寸 | 2278 × 1134 × 35 毫米 (89.7 × 44.6 × 1.4 英寸) |
| 重量 | 27.5 千克 (60.6 磅) |
| 前玻璃 | 3.2 毫米 (0.126 英寸) 半钢化玻璃 |
| 输出电缆 | 4.0 平方毫米, 负极 (-) 350 毫米/正极 (+) 160 毫米 或客户定制长度 |
| 连接器 | STP-XC4 |
| 接线盒 | IP68, 3 个二极管 |
| 组件工作温度 | -40 °C - +85 °C |
| 最大系统电压 | 1500 V DC (IEC) |
| 最大串联保险丝电流等级 | 25 A |
| 功率公差 | 0/+5 W |

请咨询尚德获取有关跟踪支架安装信息。



电学性能

| 组件型号 | STP585S-C72/Nsh | | STP580S-C72/Nsh | | STP575S-C72/Nsh | | STP570S-C72/Nsh | | STP565S-C72/Nsh | |
|----------------|-----------------|-------|-----------------|-------|-----------------|-------|-----------------|-------|-----------------|-------|
| | STC | NMOT | STC | NMOT | STC | NMOT | STC | NMOT | STC | NMOT |
| 峰值功率 (Pmax/W) | 585 | 445.9 | 580 | 442.1 | 575 | 438.4 | 570 | 434.6 | 565 | 430.7 |
| 最佳工作电压 (Vmp/V) | 42.79 | 40.4 | 42.68 | 40.3 | 42.56 | 40.2 | 42.44 | 40.1 | 42.32 | 39.9 |
| 最佳工作电流 (Imp/A) | 13.67 | 11.04 | 13.59 | 10.97 | 13.51 | 10.91 | 13.43 | 10.85 | 13.35 | 10.79 |
| 开路电压 (Voc/V) | 51.55 | 48.9 | 51.42 | 48.8 | 51.29 | 48.7 | 51.16 | 48.6 | 51.03 | 48.5 |
| 短路电流 (Isc/A) | 14.40 | 11.61 | 14.32 | 11.55 | 14.24 | 11.48 | 14.16 | 11.42 | 14.08 | 11.35 |
| 组件转换效率 (%) | 22.6 | | 22.5 | | 22.3 | | 22.1 | | 21.9 | |

STC: 辐照度1000 W/m², 组件温度25 °C, AM=1.5; NMOT: 辐照度800 W/m², 环境温度20 °C, AM=1.5, 风速1 m/s。Pmax公差为+/- 3%;

温度特性

| | |
|------------------|-----------|
| 标称组件工作温度 (NMOT) | 42 ± 2 °C |
| 峰值功率 (Pmax) 温度系数 | -0.30%/°C |
| 开路电压 (Voc) 温度系数 | -0.25%/°C |
| 短路电流 (Isc) 温度系数 | 0.046%/°C |

包装信息

| 包装 | 13 米平板车 | 17.5 米平板车 |
|--------|-------------------|-----------|
| 片/托盘 | 31 | 31 |
| 托盘/集装箱 | 22 | 28 |
| 片/集装箱 | 682 | 868 |
| 包装尺寸 | 2310×1120×1255 毫米 | |
| 包装重量 | 902 千克 | |

产品规格改变时不另行通知。

曲线图

电流-电压 & 功率-电压 (585S)

