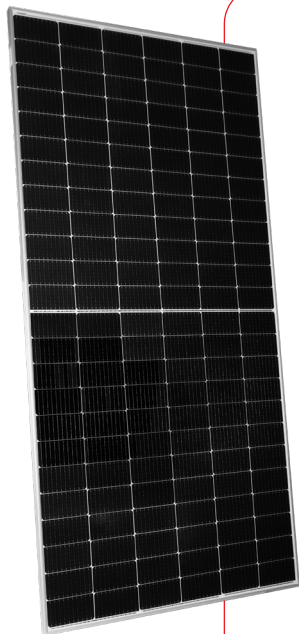


Ultra V Pro

单晶双面透明背板半片N型组件

550-570W

STPXXXS - C72/NmHg



产品特性



高转换效率

通过出众的电池技术和领先的制造工艺，实现高达22.1%的组件转换效率



尚德电流分档工艺

采用了电流分档工艺，降低了2%的电流失配损失



优异的弱光性能

能在阴天、早晨和傍晚等弱光条件下输出更多电量



减少热斑效应

减少组件热斑效应，最小化组件衰减



优越的载荷能力

能承受高达2400帕的负压和5400帕的正压*



可承受更严酷的环境

可靠的质量使得组件即使在沙漠、农场和海岸附近也拥有更好的可持续性

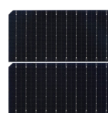
认证与标准:
IEC 61215, IEC 61730, 符合 CE 认证



坚信尚德长久稳定的品质

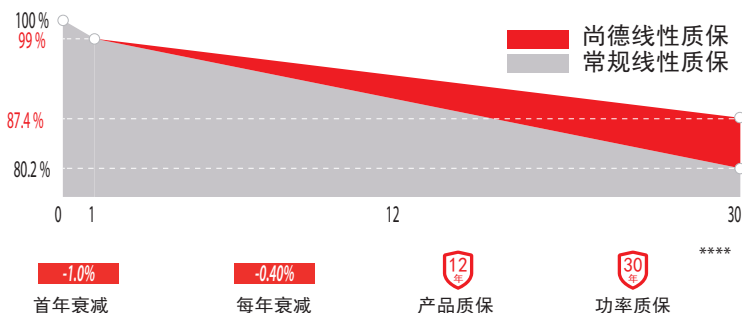
- 世界级的晶体硅光伏组件制造商
- 采用严格的国际标准质量管理体系: ISO9001, ISO14001 and ISO17025
- 施行苛刻的环境测试(盐雾, 氨水以及沙暴腐蚀测试: IEC 61701, IEC 62716, DIN EN 60068-2-68)***
- 长期可靠性测试
- 2次EL测试确保组件无隐裂

高效单晶双面半片电池



半片电池和多主栅设计，半片电池搭配多主栅设计，采用超薄介质薄膜将金属和半导体隔离，可实现载流子的隧穿效应以保证载流子的传导，增加了功率输出。

业界领先的基于标称功率的产品性能质保



基于Clear Tedlar® 的透明背板



- 唯一拥有30+年全球户外验证的背板材料
- 轻量化设计，便于安装
- 背板表面为杜邦™ Tedlar® PVF氟膜，不易沾污，可长期保持高透光率，减少运维频率和成本
- 可搭配使用3.2mm全钢化玻璃前板，更耐受冰雹、冷热冲击

* 具体事项请参见尚德标准组件安装手册.
*** 具体事项请参见尚德产品近海安装手册.

** WEEE只适用于欧洲市场.
**** 具体事项请参见尚德产品质保手册.

电学性能



STC	STPXXS-C72/NmHg				
STC峰值功率 (Pmax)	570W	565W	560W	555W	550W
最佳工作电压 (Vmp)	42.72V	42.56V	42.4V	42.24V	42.05V
最佳工作电流 (Imp)	13.34A	13.28A	13.21A	13.14A	13.08A
开路电压 (Voc)	50.55V	50.39V	50.23V	50.07V	49.88V
短路电流 (Isc)	14.36A	14.3A	14.24A	14.17A	14.11A
组件转换效率	22.1%	21.9%	21.7%	21.5%	21.3%
组件工作温度	-40 °C to +85 °C				
最大系统电压	1500 V DC (IEC)				
最大串联保险丝电流等级	25 A				
功率公差	0/+5 W				

STC: 辐照度1000W/m², 组件温度25°C, AM=1.5;
Pmax公差为±3%
请咨询尚德获取有关跟踪支架安装信息。

NMOT	STPXXS-C72/NmHg				
NMOT峰值功率 (Pmax)	434.8W	431.3W	427.3W	423.6W	419.8W
最佳工作电压 (Vmp)	39.5V	39.3V	39.2V	39.0V	38.8V
最佳工作电流 (Imp)	11.01A	10.96A	10.91A	10.85A	10.81A
开路电压 (Voc)	47.8V	47.7V	47.5V	47.4V	47.2V
短路电流 (Isc)	11.59A	11.54A	11.49A	11.43A	11.38A

NMOT: 辐照度800W/m², 环境温度20°C, AM=1.5, 风速1m/s。

不同背面功率增益 (以560W为例)

功率增益	5%	15%	25%
STC峰值功率 (Pmax)	588W	644W	700W
最佳工作电压 (Vmp)	42.4V	42.4V	42.5V
最佳工作电流 (Imp)	13.87A	15.19A	16.51A
开路电压 (Voc)	50.2V	50.2V	50.3V
短路电流 (Isc)	14.95A	16.38A	17.80A
组件转换效率	22.8%	24.9%	27.1%

温度特性

标称组件工作温度 (NMOT)	42 ± 2 °C
峰值功率 (Pmax) 温度系数	-0.320%/°C
开路电压 (Voc) 温度系数	-0.260%/°C
短路电流 (Isc) 温度系数	0.046%/°C

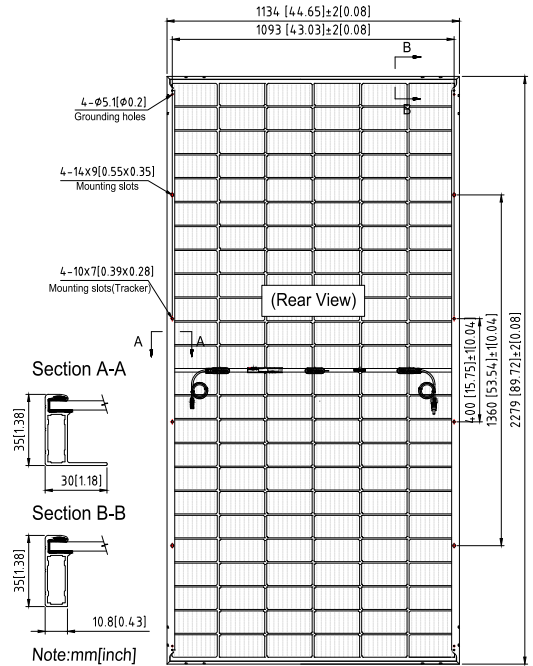
产品规格

太阳能电池	N型单晶硅182毫米
电池数量	144 (6 × 24)
组件尺寸	2279 × 1134 × 35毫米 (89.7 × 44.6 × 1.4 英寸)
重量	29.1千克 (64.2磅)
前玻璃	3.2 毫米 (0.126 英寸) 全钢化玻璃
接线盒	IP68 标准
输出电缆	4.0 平方毫米, 负极(-)350毫米/正极(+)160毫米或客户定制长度
连接器	MC4 EVO2, Cable01S
双面因子	(80 ± 5)%

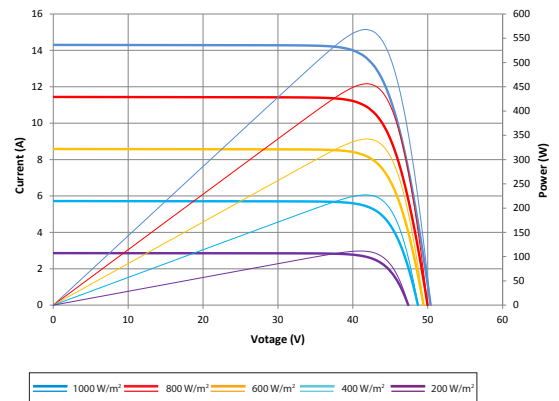
包装信息

包装	13米平板车	17.5米平板车
片/托盘	31	31
托盘/集装箱	22	30
片/集装箱	682	930
包装尺寸	2308×1130×1255 毫米	
包装重量	950 千克	

产品规格改变时不另行通知



电流-电压 & 功率-电压曲线图 (570S)



信息栏

